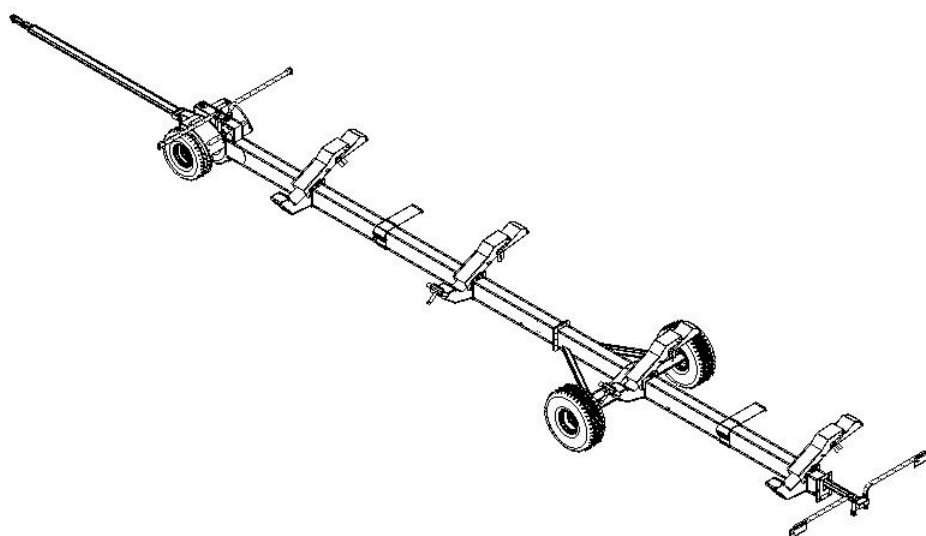


# CLAAS

## SKÆREBORDSVOGN

### LEXION 10.5 (35 fods)

BETJENINGSVEJLEDNING & RESERVEDELSKATALOG



**A/S FASTERHOLT MASKINFABRIK  
EJSTRUPVEJ 22, DK-7330 BRANDE  
DENMARK**

**TLF: +45 97 18 80 66    FAX: +45 97 18 80 40  
LAGER: +45 96 29 10 11    VÆRKSTED: +45 96 29 10 13**

Dato: 04-12-2012



**BETJENINGSVEJLEDNING CLAAS LEXION 10.5 (35 FODS) SKÆREBORDSVOGN  
"Original betjeningsvejledning Udgave 1 August 2012"**

**Indholdsfortegnelse for Claas Lexion 10.5 Skærebordsvogn**

|   |        |
|---|--------|
| Overensstemmelseserklæring.....                                 | Side 2 |
| Betjeningsvejledning for Claas Lexion 10.5 Skærebordsvogn ..... | Side 3 |
| Sikkerhedsforeskrifter/advarsler.....                           | Side 3 |
| Vedligeholdelse.....  | Side 4 |
| Data for Claas Lexion 10.5 Skærebordsvogn .....                 | Side 4 |
| Justering af varioholdere.....                                  | Side 5 |
| Reservedelslister.....  | Side 6 |
| Ledningsdiagram.....  | Side 8 |



**BETJENINGSVEJLEDNING CLAAS LEXION 10.5 (35 FODS) SKÆREBORDSVOGN  
"Original betjeningsvejledning Udgave 1 August 2012"**

**EU – Overensstemmelseserklæring for en maskine  
Maskindirektivet 2006/42/EU, Bilag II, A**

**Fabrikant: Fasterholt Maskinfabrik  
Ejstrupvej 22, Fasterholt  
DK-7330 Brande  
Tlf.: + 45 97 18 80 66 Fax: 97 18 82 50  
mail@fasterholt.dk  
www.fasterholt.dk**

Repræsenteret af :  
**LMB Lantmännens Maskin AB  
Bjurögatan 26  
S-201 21 Malmö  
Tlf.: + 45 43 43 01 00  
Tlf.: + 46 40 38 64 00**

Dokumentationsansvarlig for teknisk dossier:  
Christian Lambæk, Prod. Chef, Fasterholt Maskinfabrik A/S

erklærer herved, at følgende produkt:

Maskine: Model / Type: CLAAS LEXION 10.5 (35 fods) Skærebordsvogn

Årgang: \_\_\_\_\_ Maskinnr.: \_\_\_\_\_

er i overensstemmelse med alle relevante bestemmelser i Maskindirektivet – 2006/42/EU.

Under anvendelse af følgende harmoniserede standard:  
DS/EN 349 + A:2010 DS/EN ISO 13857:2008, DS/EN/ISO 12100-1, -2: 2010

Dette dokument er udfærdiget på baggrund af teknisk dossier nr.: **897000**

Sted: DK – 7330 Brande

Dato: \_\_\_\_\_

Underskrift: \_\_\_\_\_

Prod. chef Christian Lambæk  
A/S Fasterholt Maskinfabrik



# BETJENINGSVEJLEDNING CLAAS LEXION 10.5 (35 FODS) SKÆREBORDSVOGN "Original betjeningsvejledning Udgave 1 August 2012"

## !!! Vigtigt !!!

**GENNEMLÆS DETTE FØR DE TAGER DERES CLAAS LEXION 10.5 SKÆREBORDSVOGN I BRUG !!!**

### Betjeningsvejledning for Claas Lexion 10.5 Skærebordsvogn

Ved anskaffelse af Deres Claas Lexion 10.5 Skærebordsvogn har De sikret Dem en dansk skærebordsvogn, men selv den bedste maskine yder kun topresultater, når den anvendes og behandles rigtigt.

For at opretholde maskinens overensstemmelse med EU - maskindirektivet, er det nødvendigt at anvende originale reservedele. I modsat fald bortfalder overensstemmelsen, og sikkerheden er helt på eget ansvar.

### Tilsløst anvendelse

Claas Lexion 10.5 Skærebordsvogn er bygget til transport af 1 skærebord. Vognen med det pålæste skærebord trækkes efter mejetærskeren under transport til og fra et høstområde. Efter transport monteres skærebordet på mejetærskeren og den tomme skærebordsvogn frakobles mejetærskeren. Før transport fra høstområdet anbringes skærebordet igen på skærebordsvognen med mejetærskeren, hvorefter skærebordsvognen er klar til at blive tilkoblet mejetærskeren.

Enhver brug herudover ligger uden for den tilsløste anvendelse. For heraf følgende skader hæfter Festerholt Maskinfabrik ikke.

Claas Lexion 10.5 Skærebordsvogn må kun benyttes og vedligeholdes af personer, der gennem relevant anvisning og læsning af betjeningsvejledningen, er fortrolig med Claas Lexion 10.5 Skærebordsvogn, og i særdeleshed underrettet om den ved brugen forbundne fare. Egenhændige ændringer af maskinen og dens konstruktion fritager Festerholt Maskinfabrik for enhver form for ansvar ved deraf følgende skade.

### 1. Sikkerhedsforeskrifter/advarsler!!

- Man må ikke på- og aflæse skærebordet på skærebordsvognen før evt. personer er på sikker afstand. Lad aldrig børn opholde sig i nærheden af vognen under på- og aflæsning af skærebord.
- Frakobbel altid skærebordsvognen fra mejetærskeren før de smører vognen, rengør vognen, adskiller vognen samt justerer vognen.
- Ved til- og afkobling af skærebordsvognen på mejetærskeren bør De sikre dem at der ikke er personer mellem mejetærskeren og skærebordsvognen.
- Før transport med skærebordsvognen skal det undersøges om løse genstande og værktøj er fjernet fra vognen.
- Ophold på vognen under transport og ved af- og pålæsning af skærebord er forbudt.  
**(Forbundet med livsfare)**
- Under transport på ujævn vej/mark skal man køre MEGET forsigtig efter forholdene.
- Max. hastighed ved transport: 20 km/t.

# BETJENINGSVEJLEDNING CLAAS LEXION 10.5 (35 FODS) SKÆREBORDSVOGN

## ”Original betjeningsvejledning Udgave 1 August 2012”

- Anvend altid den lovpligtige belysning og sikkerhedsafmærkning ved transport ad offentlig vej og ved kørsel om natten.
- Ved transport skal man sikre sig at lygteføring er tilsluttet og i orden.
- Den maksimale belastning på vognen må ikke overskrides.
- Ved parkering af skærebordsvognen bør De sikre Dem, at maskinen står på en plan overflade, og at hjulene er korrekt fikseret.
- Undgå at anvende skærebordsvognen til andet arbejde end beskrevet under tilsigtet anvendelse
- Ved arbejde under skærebordsvognen skal hjulene blokeres
- Husk efterspænding af hjulbolte
- Hvis et baghjul afmonteres, SKAL VOGNEN VÆRE MEGET STABILT OPKLODSET.
- Undgå svejsning i malingsfilmen! I tilfælde af svejsning skal alt maling fjernes fra svejseområdet.
- Undgå indånding af slibestøv.
- Bortskaffelse af dæk og andre dele på skærebordsvogne skal ske til en godkendt genvindingsplads.

### **2. Vedligeholdelse**

Kontrol af dæktryk på forhjul og baghjul. (35 psi /2.4 bar)

Husk jævnligt at efterspænde hjulboltene: Forhjul: M14 x 1.5 Moment: 160 N/m  
Baghjul: M18 x 1.5 mm Moment: 160 N/m

Husk smøring af forhjulsaksel og akse på forhjulskonsol via smørenippel.

Husk jævnligt at sikre sig at lygteføring er tilsluttet og i orden.

### **3. Data for Claas Lexion 10.5 Skærebordsvogn**

Hjulstørrelse:

Baghjul: 11,5 x 15.3 x 10 Lag - lufttryk 35 psi /2.4 bar  
Forhjul: 10.0/80 x 12 x 10 Lag - lufttryk 35 psi /2.4 bar

Max. hastighed ved transport: 20 km/t.

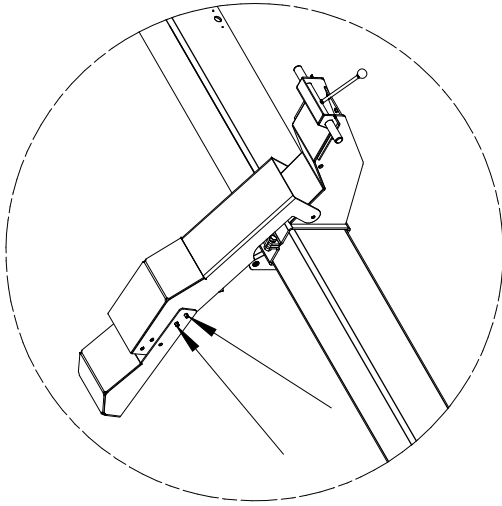
Sporbredde: 2000 mm (Fra midt baghjul til midt baghjul)  
500 mm (Fra midt forhjul til midt forhjul)

Max. total last: 4500 kg.

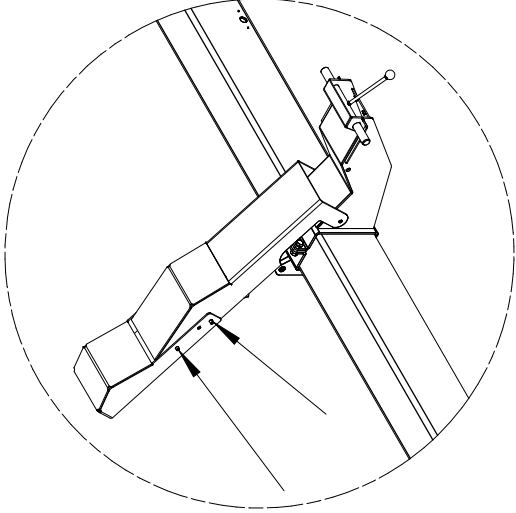
Egenvægt: 1085 kg



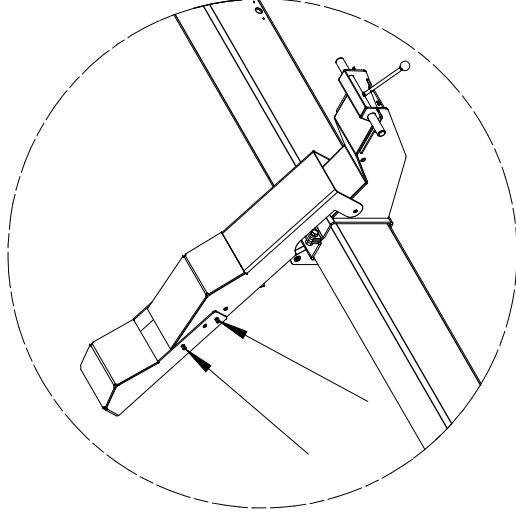
## JUSTERING AF VARIOHOLDERE



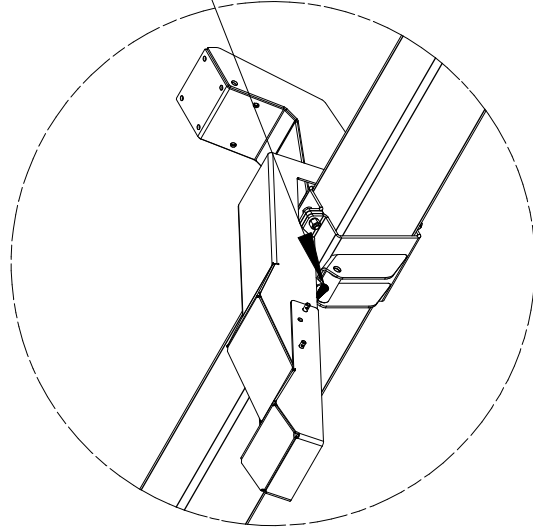
HOLDER I POSITION 1 (NORMALPOSITION)  
Yderste holder er trukket ned. Denne position anvendes ved pålæsning af skærebord i normalposition. Låsestænger er placeret i hullerne, som er markeret med pilene.



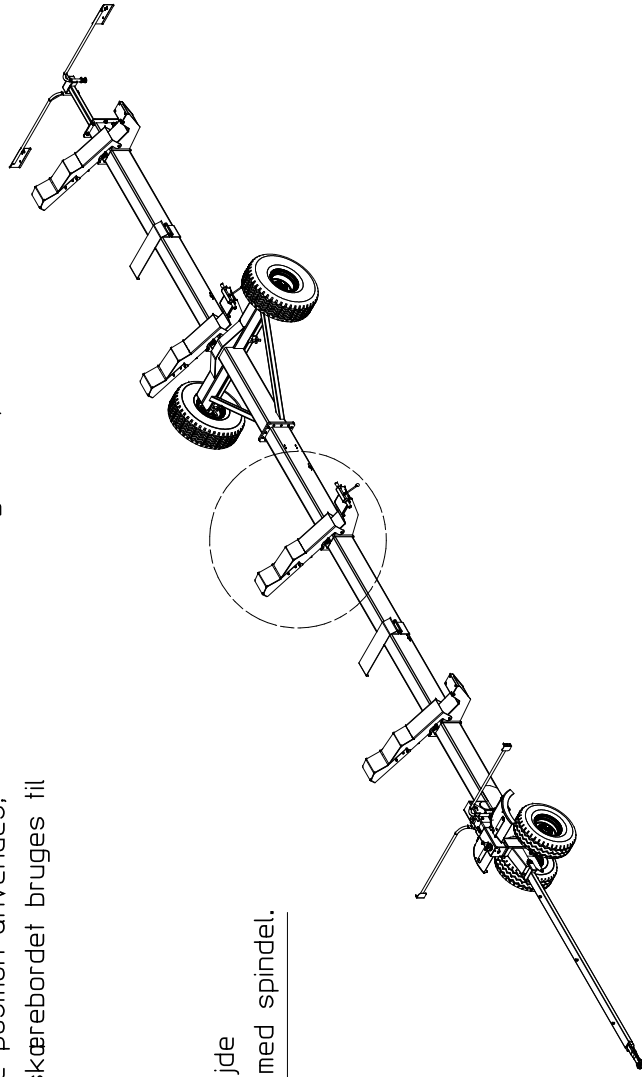
HOLDER I POSITION 2  
Yderste del af varioholder er i inderste position. Denne position anvendes, når skærebordet bruges til raps.

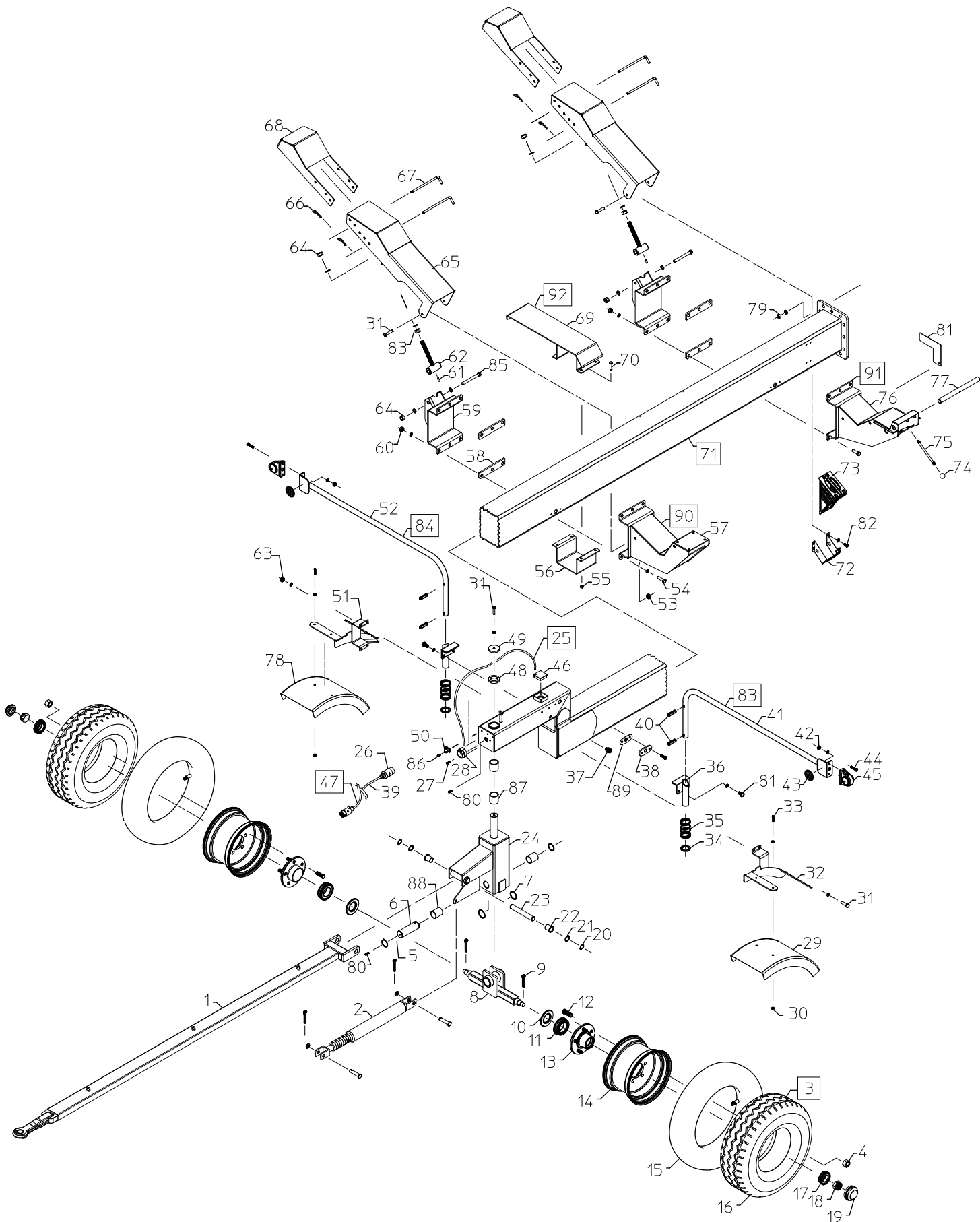


HOLDER I POSITION 3  
Yderste holder er trukket maksimalt ud. Denne position anvendes også ved pålæsning af rapsskærebord.



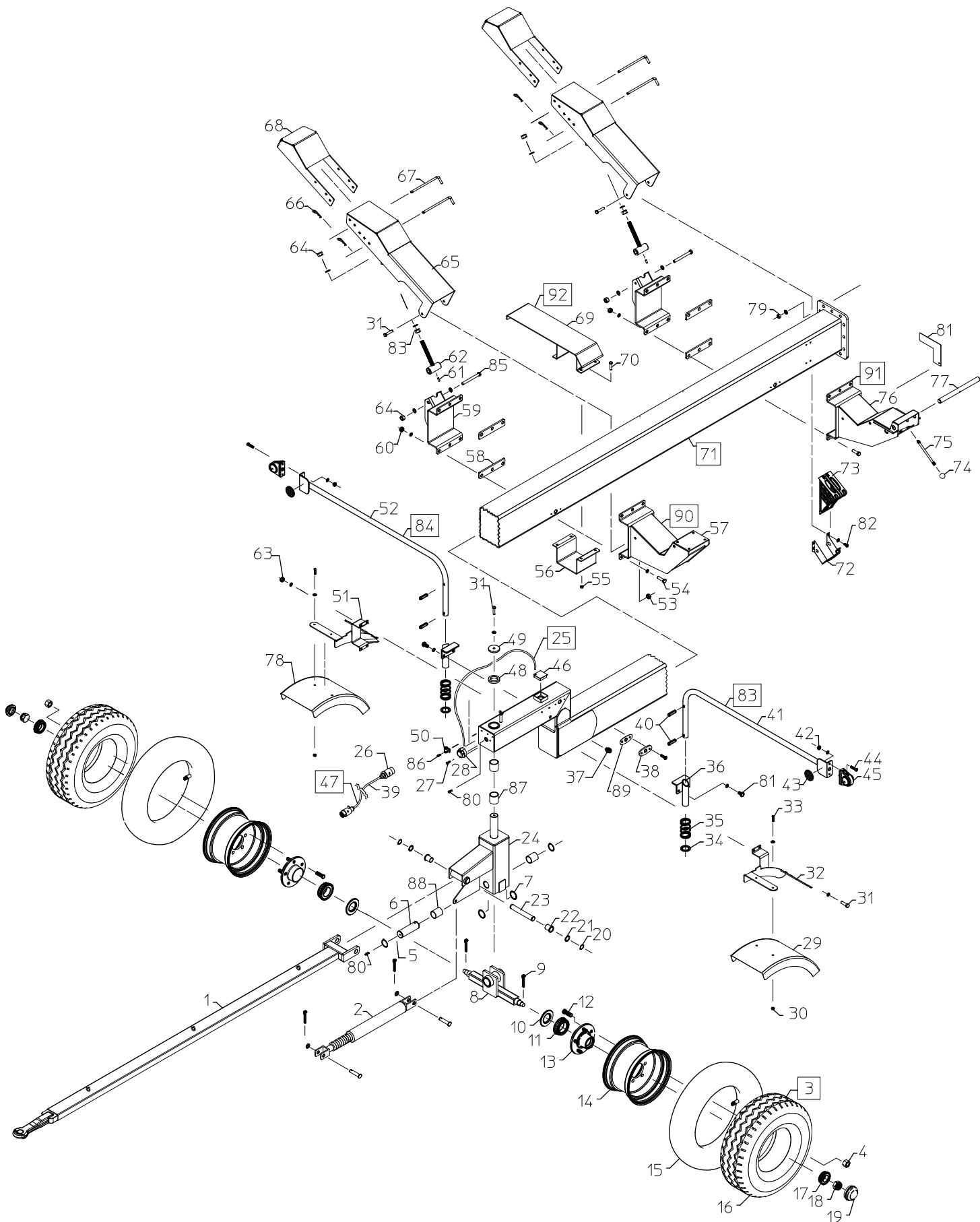
Justering af højde på varioholder med spindel.





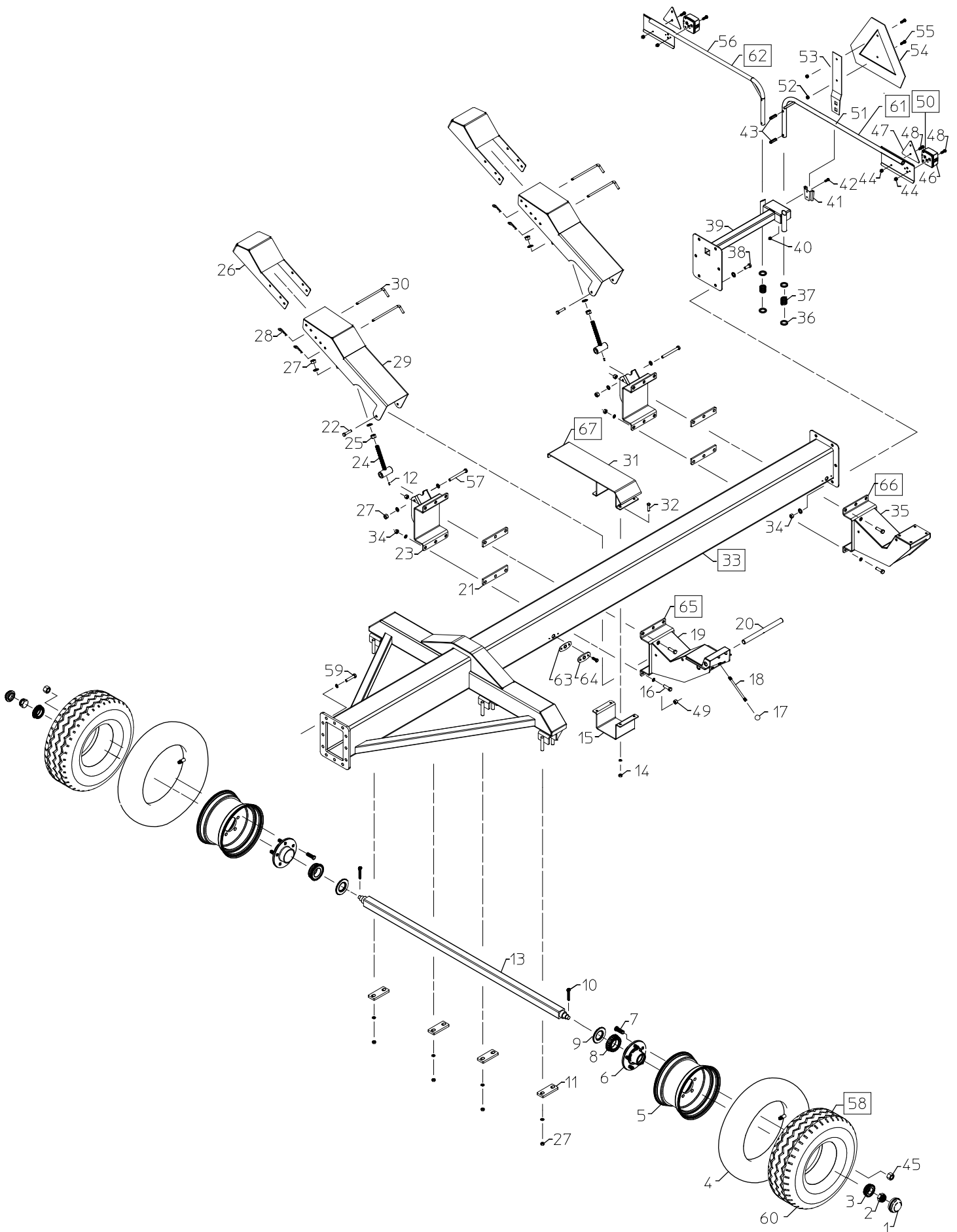
# CLAAS LEXION 10.5 (35 FODS) SKÆREBORDSVOGN fra maskinnr. 15000

| Pos. nr. | Best. nr.  | Benævnelse                        | Bemærkninger                          |
|----------|------------|-----------------------------------|---------------------------------------|
| 1        | 897140     | Trækstang                         |                                       |
| 2        | 897510     | Fjeder for forreste træk          | Ø70 mm.                               |
| 3        | 833700     | Hjul kpl.                         | 10.0/80 X 12 X 10                     |
| 4        | -          | Navmøtrik                         | M14 x 1.5                             |
| 5        | 700050     | Låsering                          | Udv. Ø50 mm. DIN 471                  |
| 6        | 897135     | Aksel                             | Ø50                                   |
| 7        | 658450     | Passkive                          | Ø50 x 62 x 0,5 mm                     |
| 8        | 897130     | Forhjulsaksel kpl.                |                                       |
| 9        | 895500-1   | Split                             |                                       |
| 10       | 895500-2   | Tætning                           |                                       |
| 11       | 895500-3   | Indvendig leje                    |                                       |
| 12       | 895500-4   | Navbolt                           | M14 X 1,5 X 35 MM.                    |
| 13       | 895500-5   | Navhus                            |                                       |
| 14       | 833712     | Fælg                              |                                       |
| 15       | 833740     | Slange                            |                                       |
| 16       | 833780     | Dæk                               | 10.0/80 x 12"                         |
| 17       | 895500-6   | Udvendig leje                     |                                       |
| 18       | 895500-7   | Kronmøtrik                        | M24 x 1.5                             |
| 19       | 895500-9   | Navkapsel                         |                                       |
| 20       | 700030     | Låsering                          | Låsering Udv. Ø30 mm. Rustfri DIN 471 |
| 21       | 658431     | Passkive                          | Ø30 x 42 x 1,0 mm                     |
| 22       | 1008226    | Bøsning                           | Ø30/35 x 32 mm Kravebøsning.          |
| 23       | 897145     | Aksel                             | Ø30                                   |
| 24       | 897120     | Forhjulskonsol                    |                                       |
| 25       | 897520     | Lygtesæt kpl.                     | Længde 13 meter med stik              |
| 26       | 1008965    | Hanstik                           |                                       |
| 27       | -          | Bolt                              | M4 x 40 mm                            |
| 28       | 1008960    | Hanstik                           |                                       |
| 29       | 897535     | Skærm                             | Venstre                               |
| 30       | -          | Låsemøtrik                        | M8                                    |
| 31       | -          | Bolt                              | M12 x 30                              |
| 32       | 897171     | Skærmbeslag                       | Venstre                               |
| 33       | -          | Bolt                              | M8 x 20 Rundh. Indv. 6-kant           |
| 34       | 895260     | Støtteskive ved lygtearm          | 4 stk. Ø40/28 x 2.0 mm El.galv.       |
| 35       | 895250     | Fjeder                            | Galv. Ø3.2 x 60 mm                    |
| 36       | 895290     | Holder for forreste lygtearm      | 2 stk.                                |
| 37       | 895315     | Kåbelforskrining                  | 1 Stk. ½" RG                          |
| 38       | 895445-1   | Sidemærkeringslygte               | Med 500 mm ledning Fra Årgang 2012    |
| 39       | 897525-1   | Kabel                             | 5 m                                   |
| 40       | 895255     | Rørsplit                          | Ø10 x 40 mm                           |
| 41       | 895240     | Venstre lygtearm for positionslys |                                       |
| 42       | -          | Låsemøtrik                        | M5                                    |
| 43       | 895430     | Refleks                           | Ø60 mm Hvid                           |
| 44       | -          | Bolt                              | M5 x 30 Krydskærv                     |
| 45       | 895405     | Positionslygte                    | Hvid/rød                              |
|          | 895410     | Pære                              | 5 W.                                  |
|          | 895405-1   | Lygteglas                         | Klar (Hvid)                           |
|          | 895405-2   | Lygteglas                         | Rød                                   |
| 46       | 1007175    | Lukkeprop                         |                                       |
| 47       | 897525     | Kabel m. stik Kpl.                | 5 m (Med 2 stk. hanstik)              |
| 48       | 897125     | POM-skive                         | Ø75/51 X 13 mm                        |
| 49       | 897137     | Låseskive                         | Ø75/12.5 x 10 mm                      |
| 50       | 1150700010 | Gummiclamp                        | 9.5 mm                                |
| 51       | 897170     | Skærmbeslag                       | Højre                                 |
| 52       | 895245     | Højre lygtearm for positionslys   |                                       |
| 53       | -          | Låsemøtrik                        | M12                                   |
| 54       | -          | Bolt                              | M16 x 45                              |
| 55       | -          | Låsemøtrik                        | M10                                   |
| 56       | 897231     | U-Spændplade Understøtning        | Galv.                                 |



# CLAAS LEXION 10.5 (35 FODS) SKÆREBORDSVOGN fra maskinnr. 15000

| Pos. nr. | Best. nr. | Benævnelse                             | Bemærkninger               |
|----------|-----------|--|----------------------------|
| 57       | 897190    | Venstre fast varioholder               | -                          |
| 58       | 897194    | Afstandsplade                          | -                          |
| 59       | 897206    | Vangebeslag for varioholder            | -                          |
| 60       | -         | Møtrik                                 | M16                        |
| 61       | -         | Stopskrue                              | M10 x 30                   |
| 62       | 897212    | Gevindstang f. varioholder, Kpl.       | M20 x 187 mm               |
| 63       | -         | Møtrik                                 | M12                        |
| 64       | -         | Møtrik                                 | M20                        |
| 65       | 897213    | Lang del for varioholder               |                            |
| 66       | 895500-1  | Split                                  |                            |
| 67       | 897211    | Låsestang                              | Fra årgang 2012            |
| 68       | 897214    | Kort del for varioholder               |                            |
| 69       | 897230    | Understøtning                          |                            |
| 70       | -         | Bolt                                   | M10 x 40                   |
| 71       | 897104    | Forvange kpl.                          |                            |
| 72       | 1005805   | Holder                                 |                            |
| 73       | 1005800   | Stopklods                              |                            |
| 74       | 895267    | Kugle for håndtag                      | M12 x 40                   |
| 75       | 895265    | Gevindstang for håndtag                | M12 x 20 Rustfri           |
| 76       | 897196    | Midterste varioholder                  |                            |
| 77       | 897202    | Aksel for håndtag                      | Ø30 x 380 mm M12 x 15 mm   |
| 78       | 897530    | Skærm                                  | Højre                      |
| 79       | -         | Møtrik                                 | M16                        |
| 80       | 761286    | Smørenippel                            | M6                         |
| 81       | 897234    | Boreskabelon                           | Ø13 Hul                    |
| 82       | -         | Bolt                                   | M8 x 20 mm                 |
| 83       | 895241    | Venstre lygtearm, For, kpl.            | Gul stik                   |
| 84       | 895246    | Højre lygtearm, For, kpl.              | Grøn stik                  |
| 85       | -         | Bolt                                   | M20 x 150 mm               |
| 86       | -         | Bolt                                   | M6 Torx                    |
| 87       | 1008101   | Bøsning                                | Ø50/55 x 40                |
| 88       | 895226-4  | Bøsning                                | Ø50/55 x 40 Stål m. teflon |
| 89       | -         | Pakning for sidemarkeringslys          |                            |
| 90       | 897195    | Yderste varioholder kpl.               | Inkl. lang og kort del     |
| 91       | 897198    | Midterste varioholder kpl.             | Inkl. lang og kort del     |
| 92       | 897232    | Skrå understøtning m.u-spændplade kpl. |                            |

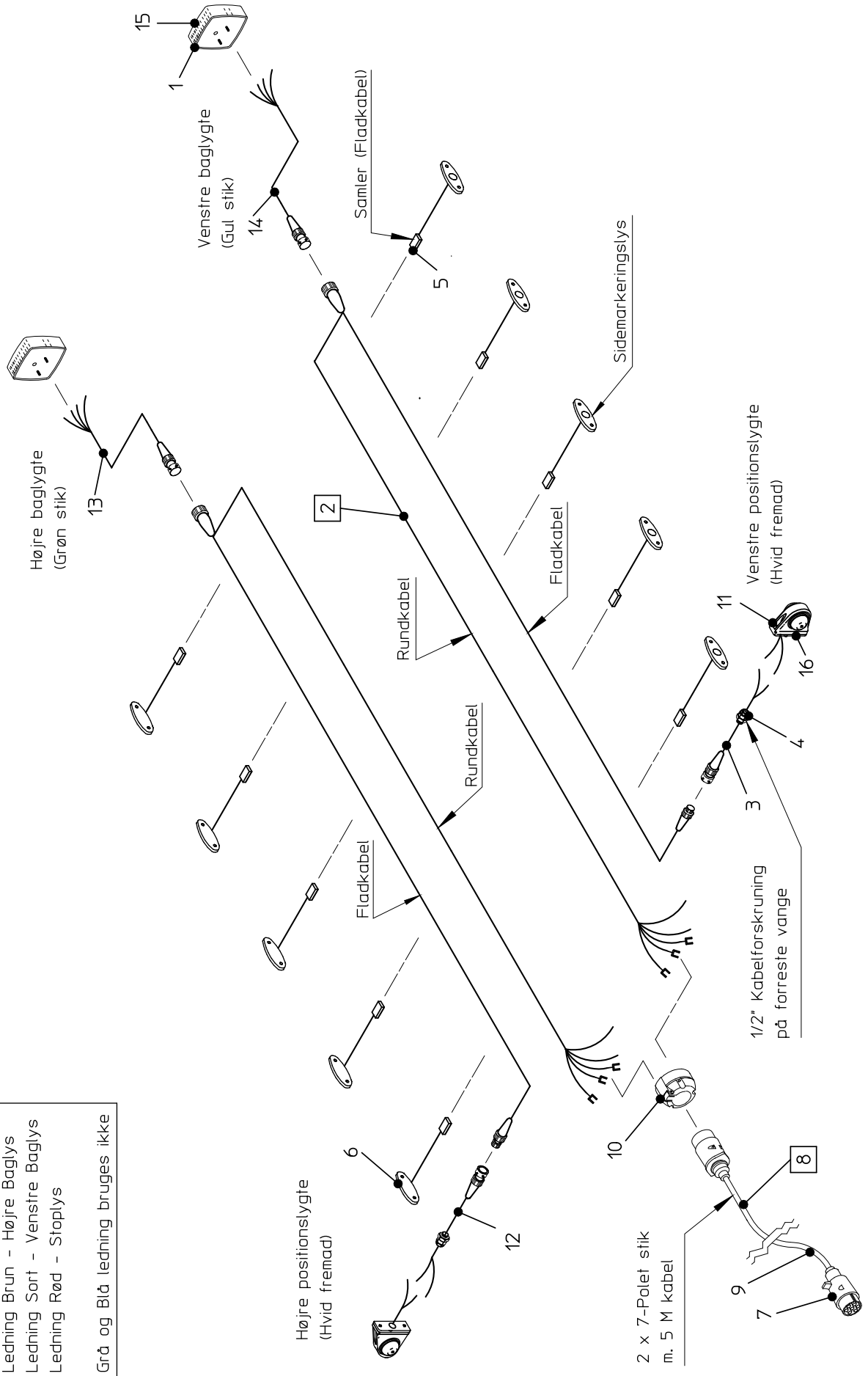


# CLAAS LEXION 10.5 (35 FODS) SKÆREBORDSVOGN fra maskinnr. 15000

| Pos. nr. | Best. nr.  | Benævnelse                             | Bemærkninger                                       |
|----------|------------|--|--|
| 1        | 1009181-6  | Navdæksel                              |  |
| 2        | 1009181-5  | Kronmøtrik                             |  |
| 3        | 1009181-1  | Udv. leje                              |  |
| 4        | 1008704    | Slange                                 | 10/11 x 15"  |
| 5        | 833912     | Fælg                                   | 9 x 15" 6-160-205 mm                               |
| 6        | 1009180    | Navhus                                 |  |
| 7        | 1009181-3  | Navbolt                                |  |
| 8        | 1009181-2  | Indv. leje                             |  |
| 9        | 1009181-7  | Tætningsskive                          |  |
| 10       | 1009181-8  | Split                                  |  |
| 11       | 897101     | Spændplade for bagaksel                |  |
| 12       | -          | Stopskrue                              | M10 x 30   |
| 13       | 897500     | Bagaksel kpl.                          | Centerafstand 2000 mm Boring 6/161/205 MM. 5000 kg |
| 14       | -          | Låsemøtrik                             | M10  |
| 15       | 897231     | Understøtning                          | -  |
| 16       | -          | Bolt                                   | M16 x 45 mm  |
| 17       | 895267     | Kugle for håndtag                      | M12  |
| 18       | 895265     | Gevindstang for håndtag                | M12 x 200 mm.                                      |
| 19       | 897196     | Midterste fast varioholder             |  |
| 20       | 897202     | Aksel for lås af skærebord             | Ø30 x 380 mm m/ M12 gevindhul                      |
| 21       | 897194     | Afstandsplade                          |  |
| 22       | -          | Bolt                                   | M12 x 30   |
| 23       | 897206     | Vangebeslag for varioholder            |  |
| 24       | 897212     | Gevindstang f. varioholder             | M20 x 187 mm                                       |
| 25       | -          | Møtrik                                 | M20  |
| 26       | 897214     | Kort del for varioholder               |  |
| 27       | -          | Låsemøtrik                             | M20  |
| 28       | -          | Låsesplit                              | Ø5   |
| 29       | 897213     | Lang del for varioholder               |  |
| 30       | 897211     | Låsestang                              | Ø12 x 370 mm Fra årgang 2012                       |
| 31       | 897230     | Understøtning                          |  |
| 32       | -          | Bolt                                   | M10 x 40   |
| 33       | 897105     | Bagvange Kpl.                          |  |
| 34       | -          | Låsemøtrik                             | M16  |
| 35       | 897190     | Yderste fast varioholder               |  |
| 36       | 895260     | Støtteskive ved lygtearm               | 4 stk. Ø40/28 x 2.0 mm El.galv.                    |
| 37       | 895250     | Fjeder                                 | Galv. Ø3.2 x 60 mm                                 |
| 38       | -          | Bolt                                   | M16 x 35   |
| 39       | 897180     | Holder for baglygter                   |  |
| 40       | -          | Låsemøtrik                             | M8   |
| 41       | 1415100060 | Holder, hun SMV-refleks                |  |
| 42       | -          | Bolt                                   | M8 x 20  |
| 43       | 895255     | Rørsplit                               | Ø10 x 40   |
| 44       | -          | Låsemøtrik                             | M5   |
| 45       | -          | Navmøtrik                              | M18 x 1.5  |
| 46       | 801822     | Baglygteglas                           |  |
|          | 895420     | Pære                                   |  |
|          | 895415     | Pære baglys                            | 10 W   |
|          | 895420     | Pære stoplys og blink                  | 21 W   |
|          | 895400-3   | Ledning for baglygte                   | Grøn (Højre)                                       |
|          | 895400-4   | Ledning for baglygte                   | Gul (Venstre)                                      |
| 47       | 872210     | Refleks                                | 160x160x160 Rød                                    |
| 48       | 895620     | Bolt                                   | M5 x 15  |
| 49       | -          | Låsemøtrik                             | M12  |
| 50       | 801825     | Baglygte uden ledning                  | Med glas   |
| 51       | 895230     | Venstre lygtearm for baglys            |  |
| 52       | -          | Låsemøtrik                             | M6   |
| 53       | 1415100055 | Holder, han SMV-refleks                |  |
| 54       | 1008966    | Advarselstrekant m. beslag             |  |
| 55       | -          | Bolt                                   | M6 x 15 mm   |
| 56       | 895235     | Højre lygtearm for baglys              |  |
| 57       | -          | Bolt                                   | M20 x 150  |
| 58       | 1007790    | Baghjul kpl.                           | 11,5 x 15.3 x 10 LAG                               |
| 59       | -          | Bolt                                   | M16 x 55   |
| 60       | 1008702    | Dæk                                    | 11,5 X 15,3" X 10 LAG.                             |
| 61       | 895231     | Lygtearm Venstre, bag, kpl.            | Gul stik   |
| 62       | 895236     | Lygtearm Højre, bag, kpl.              | Grøn stik  |
| 63       | -          | Pakning for sidemarkeringslys          |  |
| 64       | 895445-1   | Sidemarkeringslygte                    | Med 500 mm ledning Fra Årgang 2012                 |
| 65       | 897198     | Midterste varioholder kpl              | Inkl. lang og kort del                             |
| 66       | 897195     | Yderste varioholder kpl.               | Inkl. lang og kort del                             |
| 67       | 897232     | Skrå understøtning m.u-spændplade kpl. |  |

Ledningsdiagram for positionslys, baglys og sidemærkingslys

- Ledning Gul - Venstre Blink
- Ledning Hvid - Stel
- Ledning Grøn - Højre Blink
- Ledning Brun - Højre Baglys
- Ledning Sort - Venstre Baglys
- Ledning Rød - Stoplys
- Grå og Blå ledning bruges ikke



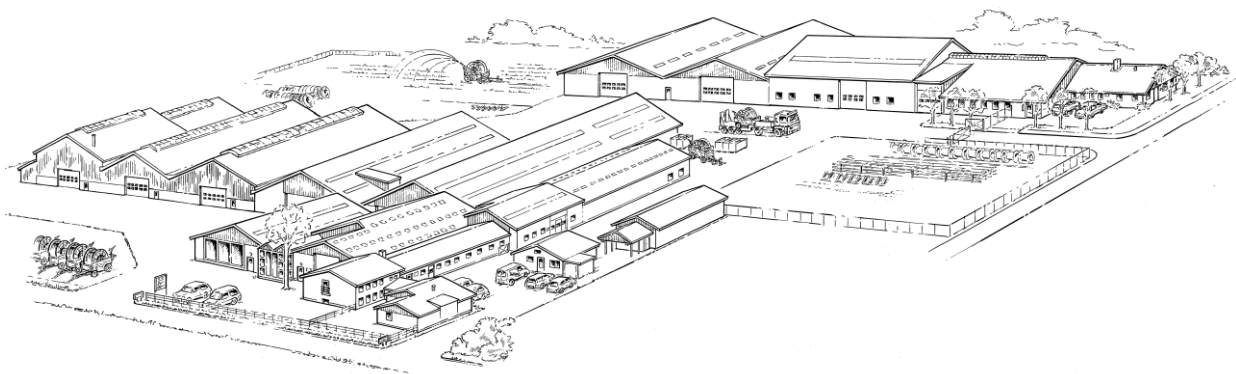


# CLAAS LEXION 10.5 (35 FODS) SKÆREBORDSVOGN fra maskinnr. 15000

| Pos. nr. | Best. nr. | Benævnelse            | Bemærkninger                                    |
|----------|-----------|-----------------------|---|
| 1        | 801825    | Baglygte              | Med glas (Uden ledning og pære)                 |
| 2        | 897520    | Lygtesæt, kpl.        | 13 M (Med stik)                                 |
| 3        | 895400-6  | Ledning for forlygte  | Gul stik (Venstre)                              |
| 4        | 895315    | Kabelforskrning       | ½" RG   |
| 5        | -         | Samler                |   |
| 6        | 895445-1  | Sidemarkeringslygte   | Gul m. 500 mm kabel                             |
| 7        | 1008965   | Stik 7-polet          |   |
| 8        | 897525    | Kabel m. stik, kpl.   | 5 M   |
| 9        | 897525-1  | Kabel                 | 5 M   |
| 10       | 1008960   | Hunstik               |   |
| 11       | 895405    | Positionslygte        | Hvid/rød uden pære (Med glas og 200 mm ledning) |
| 12       | 895400-6  | Ledning for forlygte  | Grøn stik (Højre)                               |
| 13       | 895400-3  | Ledning for baglygte  | Grøn stik (Højre)                               |
| 14       | 895400-4  | Ledning for baglygte  | Gul stik (Venstre)                              |
| 15       | 801822    | Baglygteglas          | Venstre / Højre                                 |
|          | 895420    | Pære stoplys og blink | 21 W  |
|          | 895415    | Pære baglys           | 10 W  |
| 16       | 895410    | Pære                  | 5 W   |
|          | 895405-1  | Lygteglas             | Klar (Hvid)                                     |
|          | 895405-2  | Lygteglas             | Rød   |







**A/S FASTERHOLT MASKINFABRIK  
EJSTRUPVEJ 22, DK-7330 BRANDE  
DENMARK**

**TLF: +45 97 18 80 66 FAX: +45 97 18 80 40**

**E-MAIL:MAIL@FASTERHOLT.DK**

**[www.fasterholt.dk](http://www.fasterholt.dk)**